



Amédée Berrut

Construction - Vente

La petite Camargue

Le Bouveret

Spacieuses villas de 5 1/2 pièces à construire. Cadre unique aux abords d'un lac privé à 15 minutes des accès autoroutiers.

Rez de chaussée: Hall d'entrée avec dégagement et rangement. Spacieux et lumineux séjour avec des grands vitrages donnant accès au jardin. Cuisine ouverte et moderne. Wc visiteurs. Local technique/buanderie/cave. Grand garage avec accès direct.

Etage : 1 grande chambre parentale avec salle de bain privée, 2 chambres enfants et une salle de bain complète. Possibilité de créer une chambre supplémentaire sur le garage (24 m²). Galetas (30m²)

Villas jumelles

Surface:	180 + 24	Chambres:	4
Volume:	775	Salle(s) de bain:	3
Terrain:	450	Sejour(s):	1
Construction:	à construire	Garage(s):	1
Ecole:	500m	Commune	Le Bouveret
Transports publics:	500m	Commerces	500m

Petit plus: Endroit UNIQUE aux abords du lac privé de la petite Camargue. Choix de toutes les finitions. Vous avez la possibilité de créer une chambre supplémentaire sur le garage (24 m²)

7521000 CHF



Amédée Berrut

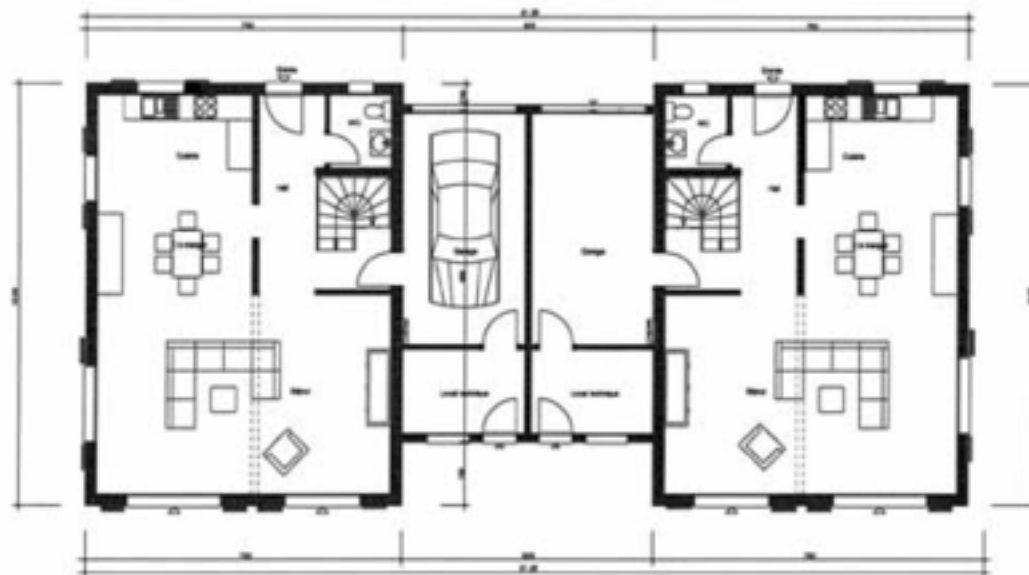
Construction - Vente



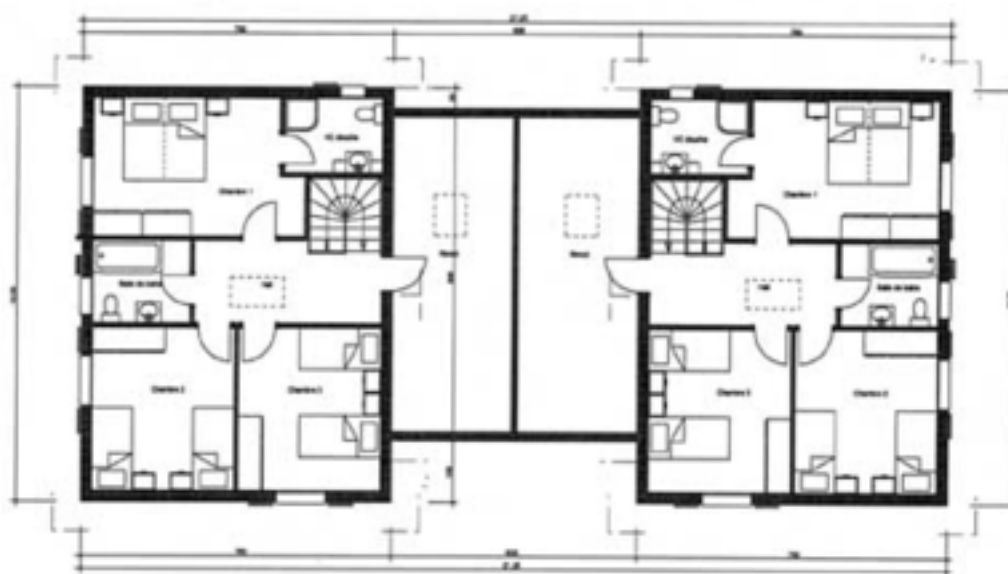


Amédée Berrut

Construction - Vente



Rez de chaussé

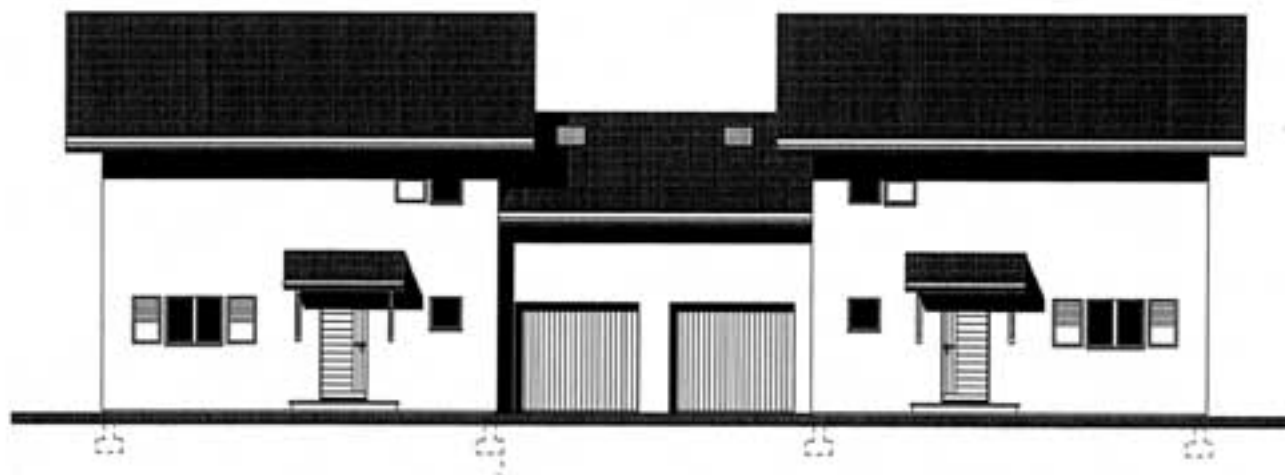


Etage



Amédée Berrut

Construction - Vente



Face Est



Face Nord



Amédée Berrut

Construction - Vente



Face Ouest

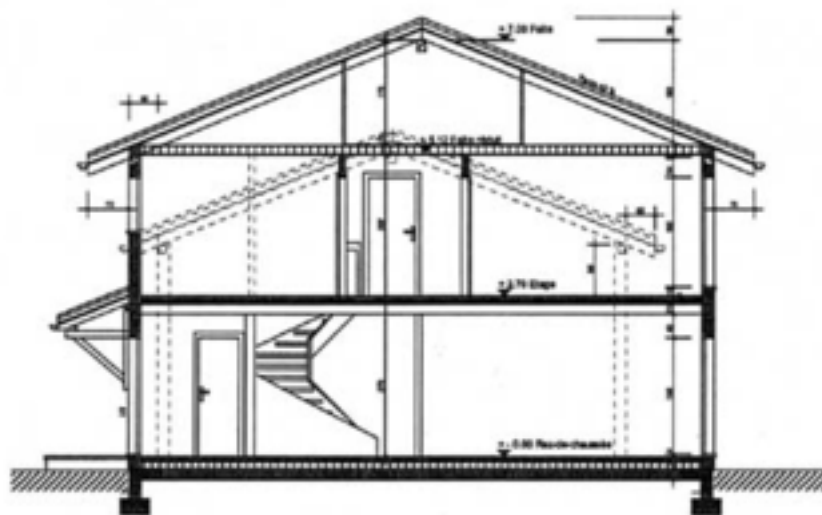


Face Sud



Amédée Berrut

Construction - Vente



Coupe